

Überblick

Das EZ Gateway Modbus zu BACnet (FS-EZX-MOD-BAC)) ist ein einfach zu bedienendes, hochleistungs Gebäude- und Industrieautomations Protokoll-Gateway für Integratoren, um Modbus-Geräte mit BACnet Management-Systemen in gewerblichen Gebäuden und industriellen Anlagen zu verknüpfen. Modbus-zertifizierte Produkte umfassen eine breite Palette von Anwendungen im Bereich Energie, Gas, Wärme, Wasser, sowie Steuerungen und Frequenzumrichter. Das EZ-Gateway Modbus zu BACnet integriert solche Modbus-basierten Geräte und Systeme über BACnet MS/TP- oder BACnet/IP-Protokolle in BACnet-basierte Managementsysteme.

Der EZ Gateway Modbus zu BACnet kombiniert felderprobte Modbus- und BACnet-Protokolltreiber mit einer einfach zu bedienenden Konfigurationsoberfläche. Die Modbus-Schnittstelle des EZ-Gateways ist mit allen Modbus-zertifizierten Produkten kompatibel, und die BACnet-Schnittstelle des EZ-Gateways wurde vom BACnet Test Laboratory (BTL) in der Version 12 zertifiziert. Die intuitive, web-basierte Oberfläche erlaubt die Konfiguration im Feld oder im Büro und vereinfacht die Integration.

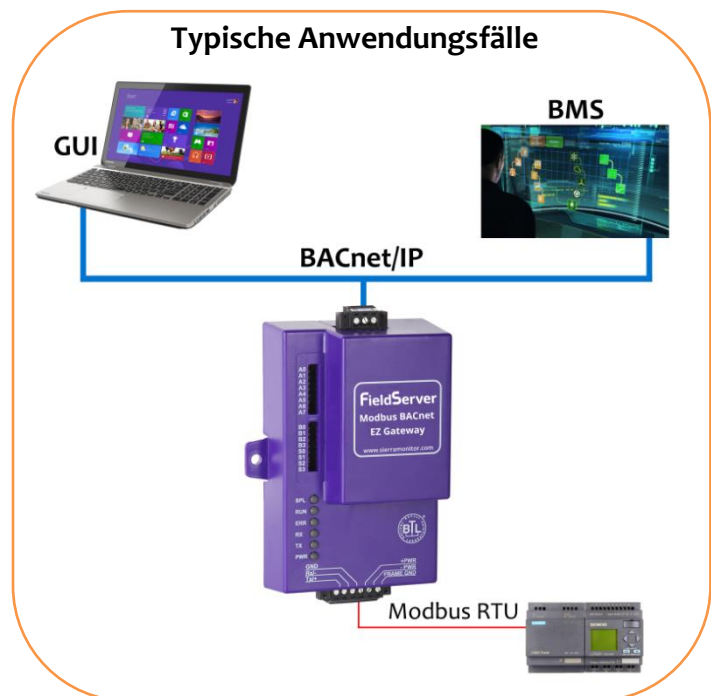
Die einzigartige FieldServer DeviceProxy™-Funktion von Sierra Monitor ermöglicht es, jedes Modbus-Gerät als ein entsprechendes virtuelles BACnet-Gerät innerhalb des EZ-Gateways darzustellen, und somit eine granulare Sichtbarkeit und Kontrolle über jedes Modbus-Gerät innerhalb eines BACnet-Management-Frameworks zu gewährleisten. Beispielsweise ist der Offline- / Online-Status jedes einzelnen Modbus-Bus-Geräts sichtbar.

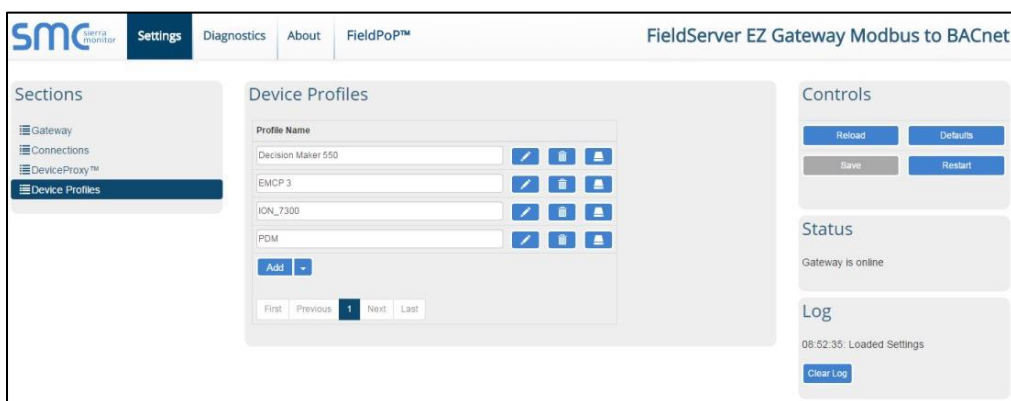
Mit dem EZ Gateway Modbus zu BACnet muss der Integrator kein Protokoll-Experte sein. Zusätzlich wird der Zeitaufwand für Konfiguration und Kommissionierung minimiert, während Betriebs- und Instandhaltungskosten reduziert werden.

EZ Gateway Eigenschaften und Vorteile

- Unterstützte Protokolle:
 - Modbus RTU
 - Modbus TCP/IP
 - BACnet/IP
 - BACnet MS/TP
- Jede Kombination der beiden Modbus-Protokolle kann ausgewählt werden, um eine Verbindung zu einem der beiden BACnet-Protokolle herzustellen
- Unterstützt bis zu 32 Modbus RTU Geräte an BACnet MS/TP und bis zu 64 Modbus RTU Geräte an BACnet/IP pro EZ Gateway
- Die BACnet COV-Unterstützung ermöglicht eine schnelle Datenkommunikation bei reduziertem Datenaufkommen über das BACnet Netzwerk
- Integrierte BACnet BBMD Server Unterstützung für die Verbindung zu entfernten BACnet-Netzwerken
- Unterstützt virtuelle Geräte, so dass jedes Modbus-Gerät, das mit einem einzelnen EZ-Gateway verbunden ist, als separates Gerät im BACnet-Netzwerk betrachtet werden kann
- Die Diagnose der mit dem Netzwerk verbundenen Geräte ist über das Webinterface möglich
- Modbus TCP/IP bietet die gleichzeitige Abfrage von mehreren Geräten, um eine schnelle Reaktion zu gewährleisten
- Die **SMC Cloud**-Registrierung verbindet die Geräte mit der Cloud und ermöglicht einen sicheren Fernzugriff für Diagnose, Überwachung, Alarmierung und Konfiguration
- On-Board-Diagnosefunktionen ermöglichen eine einfache Fehlersuche sowohl bei der seriellen als auch bei der Ethernet-Kommunikation

Typische Anwendungsfälle





Konfiguration

Das Webinterface wird zum Konfigurieren der Modbus- und BACnet-Verbindungen verwendet. Anschließend werden Profile für jedes Modbus-Gerät erstellt, das mit dem EZ-Gateway verbunden werden soll. Das EZ-Profil kann dann für weitere Verbindungen auf diesem EZ-Gateway oder anderen EZ-Gateways verwendet werden. Die EZ-Profile können von jedem Benutzer des EZ-Gateways gemeinsam genutzt werden.

Spezifikationen*

Umgebungsbedingungen

Betriebstemperatur: -40 bis 75°C (-40 bis 167°F)
Relativluftfeuchtigkeit: 5-90% RH ohne Betauung

Versorgungsspannung

9-30VDC oder 12-24VAC
Verbrauch: @ 12V
FS-EZX-MOD-BAC: 240 mA

Abmessungen

HxWxD: 11.5 x 7.4 x 4.1 cm (4.5 x 2.9 x 1.6 in.)
Gewicht: 0.2 Kg (0.4 lbs)

Verschiedenes

Konfiguration
Kapazität: 500 Datenpunkte FS-EZ1-MOD-BAC
 1,000 Datenpunkte FS-EZ2-MOD-BAC
Tisch, Wand oder DIN Schiene

Kommunikation

Baud: 4800, 9600, 19200, 38400, 57600, 76800,
 115200
Start Bit: 7, 8
Stop Bit: 1, 2
Parity: Even, Odd, None
Ethernet: 10/100 BaseT MDIX

Zulassungen

CE und FCC
TUV Genehmigt UL 916, EN 60950-1, EN 50491-3
 und CSA C22.2 Standards

BTL Mark
RoHS Konform
GOST-R Zertifiziert



* Spezifikationen können ohne vorherige Ankündigung geändert werden

Bestellinformationen

Das EZ Gateway Modbus zu BACnet ist in unterschiedlichen Konfigurationen erhältlich:

- FS-EZ1-MOD-BAC 500 Points
- FS-EZ2-MOD-BAC 1,000 Points

Optionen

Das Zubehör-Set besteht aus einem Netzteil, Ethernet Kabel, Schraubendreher, einer Hutschienenhalterung und einem USB Stick der alle Anleitungen, Datenblätter (Enotes), sowie das Suchwerkzeug enthält.

- FS-8915-36-QS Zubehör-Set, 110/230V

BACnet® ist ein eingetragenes Warenzeichen von ASHRAE